



COOLRUNBIKE CO., LTD.



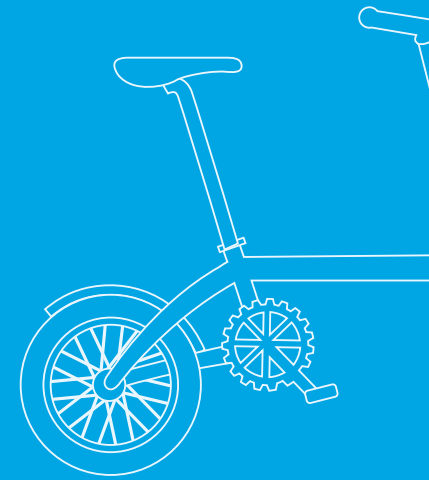
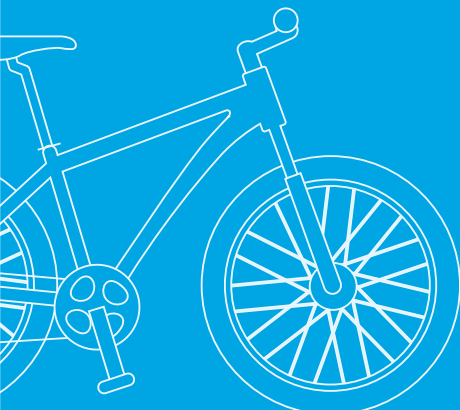
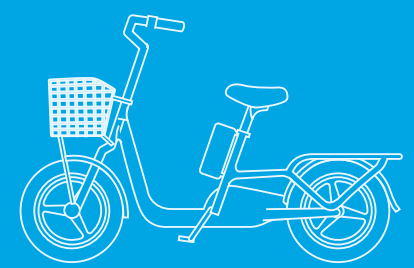
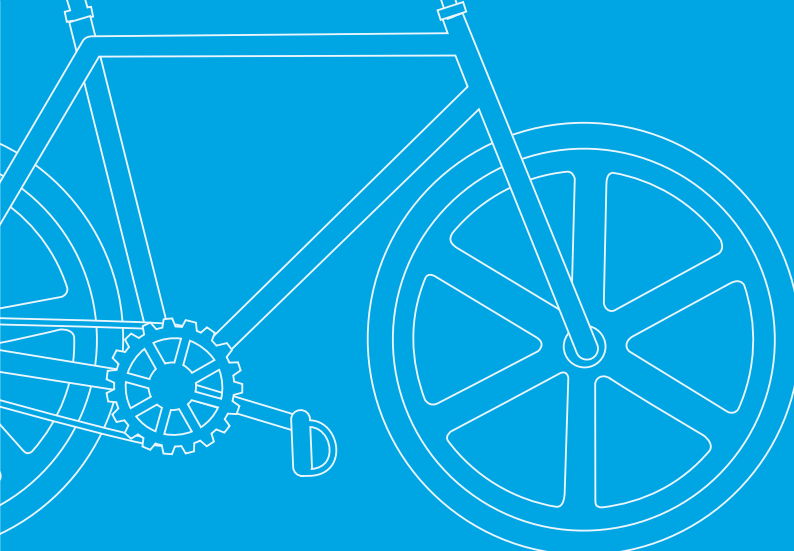
Anyili INDUSTRY CO., LTD.



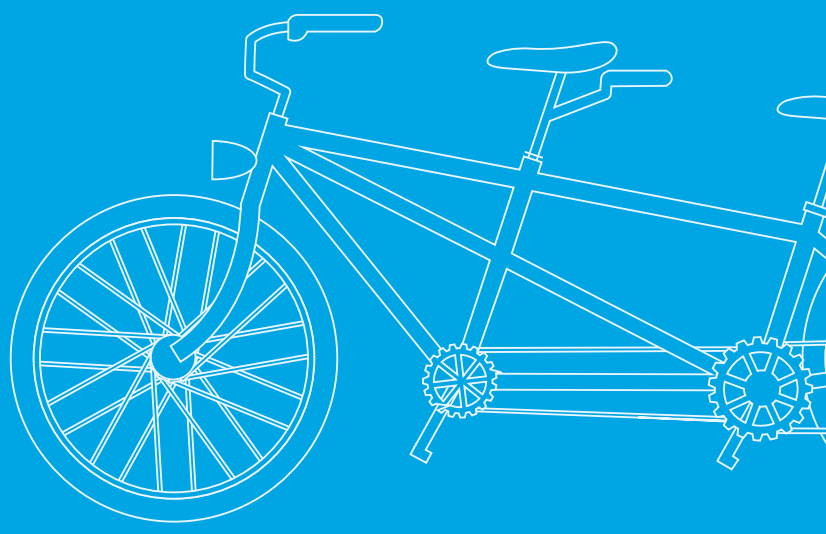
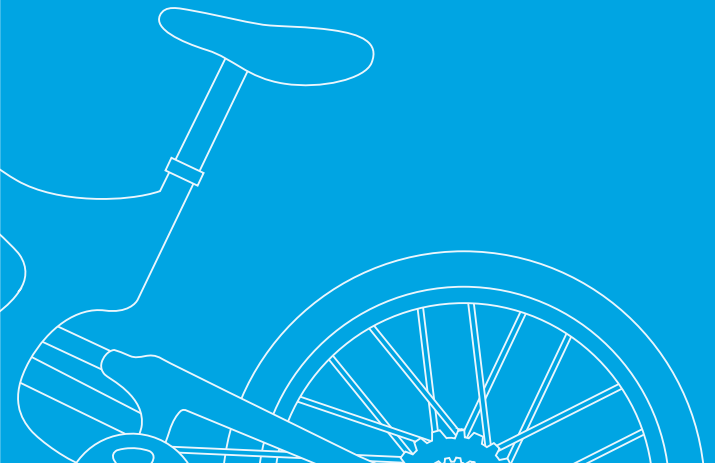
505 彰化縣鹿港鎮詔安里田洋巷46號

TEL. +886-4-777-1179 FAX. +886-4-777-1281 EMAIL. bijumbo.bike@gmail.com

<http://bijumbo.weebly.com/>



JH
BiJUMBO



Mechanical Disc Brake

產品特點

- ◆ **雙邊制動** - 碟盤置於中心點，雙邊平均受力，延長碟盤使用壽命。
- ◆ **鋁合金鍛造** - 能承受800KG壓力，硬度遠高於鑄造。
- ◆ **簡易安裝 & 輕鬆更換來令片**
- ◆ **表面陽極處理** - 抗腐蝕、耐刮、不易褪色。
- ◆ **主體輕巧** - 內側邊厚度12mm，適用於各種花鼓規格。

煞車系統

TRITON



| | |
|--------|--------------------------------|
| 品名 | BRK-001 散熱來令片 BRK-002 標準來令片 |
| 材質 | 鋁合金鍛造 |
| 重量 | 185g / 單顆 |
| 卡鉗主體顏色 | 可選 (亮黑, 霧黑) |
| 卡鉗拉把顏色 | 可選 (黑、銀、紫、藍、綠、橙、棕、紅、金...等) |
| 特色 | 可直接從卡鉗上方更換來令片 |

煞車系統

CALLISTO-L



| | |
|--------|--------------------------------|
| 品名 | BRK-003 散熱來令片 BRK-004 標準來令片 |
| 材質 | 鋁合金鍛造 |
| 重量 | 159g / 單顆 |
| 卡鉗主體顏色 | 可選 (亮黑, 霧黑) |
| 卡鉗拉把顏色 | 可選 (黑、銀、紫、藍、綠、橙、棕、紅、金...等) |
| 特色 | 主體更加輕薄·制動力不減 |

CALLISTO-R 鏡像款



| | |
|--------|--------------------------------|
| 品名 | BRK-005 散熱來令片 BRK-006 標準來令片 |
| 材質 | 鋁合金鍛造 |
| 重量 | 159g / 單顆 |
| 卡鉗主體顏色 | 可選 (亮黑, 霧黑) |
| 卡鉗拉把顏色 | 可選 (黑、銀、紫、藍、綠、橙、棕、紅、金...等) |
| 特色 | 鏡像設計·特別適用於三輪、四輪車 |

煞車系統

來令片/剎車片 BRAKE PADS

| | |
|-------|--------------------------------------|
| 品名 | 標準來令片 |
| 煞車片材質 | 半金屬或有機材 |
| 特色 | 1. 輕量化鋁合金背板、提升散熱效果 2. 適用於 XT, XTR |



| | |
|-------|---|
| 品名 | 散熱來令片 |
| 煞車片材質 | 半金屬或有機材 |
| 特色 | 1. 輕量化鋁合金背板、波浪造型背板提升更佳的散熱效果 2. 適用於 XT, XTR |



碟盤 ROTOR

| | |
|----|---------------|
| 品名 | 碟盤 |
| 材質 | 不鏽鋼 |
| 規格 | 140mm 到 203mm |



RT-160-E



D-160-U



D-160-A



D-160-B



D-160-L



RT-160-Z

煞車系統

轉接座



| | | | |
|----|------------|-----------------|------------|
| 品名 | AD-001 | AD-002 | AD-003 |
| 材質 | 鋁合金 | 鋁合金 | 鋁合金 |
| 規格 | PM-IS-F160 | PM-IS-R160/F180 | PM-PM-F203 |



| | | | |
|----|-----------------|--------------|------------|
| 品名 | AD-004 | AD-005 | AD-006 |
| 材質 | 鋁合金 | 鋁合金 | 鋁合金 |
| 規格 | PM-IS-R180/F203 | PM-PM-F180-1 | PM-IS-R203 |

煞車系統

煞車/變速線外殼 Cable Housing

煞車線：外管直徑 5 mm

變速線：外管直徑 4 mm

所有顏色均適用於煞車線及變速線

標準系列



AL-SP 系列



KVL 雙纏繞系列



雷射系列



反光系列



編織系列



煞車系統

內線 Inner Wire



| | |
|----|----------------|
| 品名 | BC-607, BC-611 |
| 材質 | 鍍鋅, 白鐵 |
| 線徑 | 1.5mm |



| | |
|----|--------|
| 品名 | SC-404 |
| 材質 | 鍍鋅, 白鐵 |
| 線徑 | 1.5mm |

踏桿 Pegs



PG-2401

PG-2501

PG-2506

PG-2506A

PG-5008

PG-5003

| | | | | |
|----|----------------|----------------|-------------------|------------------|
| 品名 | PG-2401 | PG-2501 | PG-2506, PG-2506A | PG-5008, PG-5003 |
| 材質 | 鋁合金 6061 T6 | 鋁合金 6061 T6 | 鋁合金 6061 T6 | 鋁合金 |
| 直徑 | 24mm | 25mm | 25mm | 50mm |
| 長度 | 75mm | 75mm | 75mm | 110mm |
| 規格 | 3/8" ×26T, 24T | 3/8" ×26T, 24T | 3/8" ×26T, 24T | 10T, 14T, 26T |



PG-101A



PG-3500-1



PG-102B

| | | | |
|----|---------------|-----------|---------|
| 品名 | PG-101A | PG-3500-1 | PG-102B |
| 材質 | 鐵 | 鐵 | 鐵 |
| 直徑 | 38mm | 35mm | 32mm |
| 長度 | 110mm | 100mm | 100mm |
| 規格 | 10T, 14T, 26T | 10T, 14T | 26T |

關於酷跑輪(COOLRUN WHEEL)

酷跑模式(COOLRUN MODE)的運動效果

燃燒高卡路里！

震動可傳遞到全身，達到像跳繩一樣的效果，消耗更多的卡路里。

訓練核心肌群！

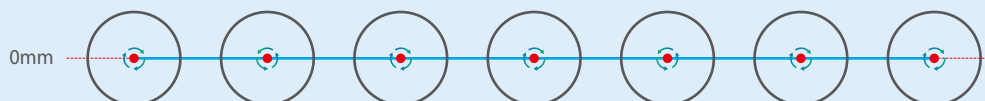
收縮及放鬆下半身及腰部肌肉，以達到均衡鍛鍊的效果。

改善身體節奏！

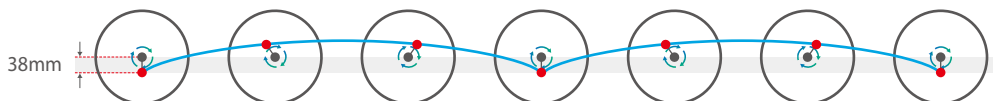
讓您更佳享受騎車的樂趣以及釋放壓力。



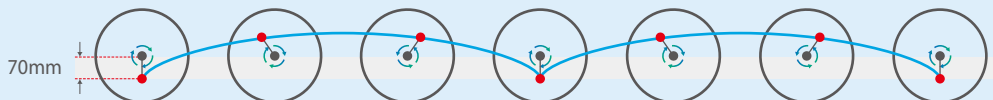
Level 0 一般行進模式



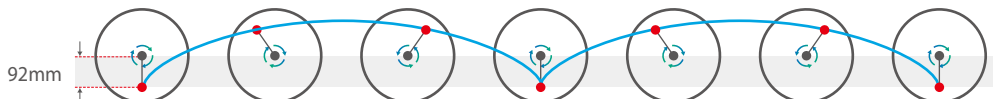
Level 1



Level 2



Level 3



Level 4



如何調整 COOLRUN 齒輪



01

將控制螺栓轉到未被車架及碟盤擋住的適當位置。

拉住剎車，固定裝置。



02



03

將連接手柄插入專用板手，並沿逆時針方向鬆開控制螺栓(約5圈)。
- 勿過度施力造成輪子轉動。

向左或右移動紅色箭頭至所需位置。
- 將箭頭對準數字的中央



04



05

順時針轉緊螺絲後，放開煞車。

什麼是 COOLRUN WHEEL

- 1 創新的偏心輪**
世界最初！2合1酷跑輪可享受騎馬跟騎車的樂趣。
- 2 令人讚嘆的健身效果**
可運動到全身肌肉。
- 3 前往探險吧！**
在生活跟休閒中找到更多的樂趣！



COOLRUN 輪胎的應用



只要將一般輪胎
換成酷跑輪，即可
擁有酷跑模式



專利註冊

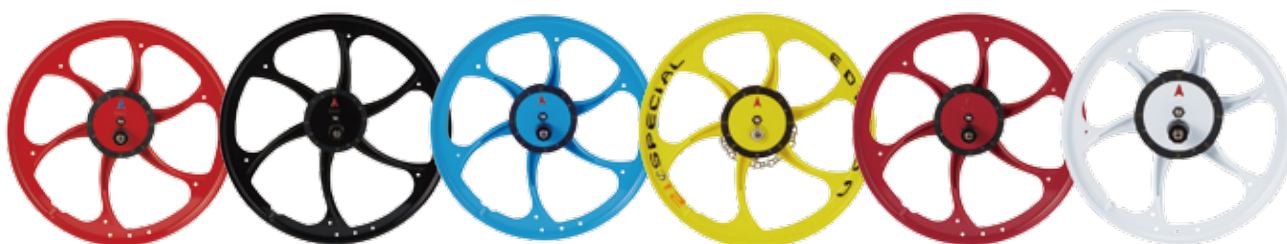
已有11個主要國家的專利註冊





零組件

COOLRUN 鋁鎂合金輪框



| | |
|----|--|
| 規格 | 前 / 後 |
| 尺寸 | 20" / 24" / 26" |
| 顏色 | ■ 紅 ■ 黑 ■ 藍 ■ 黃 ■ 紫 □ 白 |

COOLRUN 輪組



| | |
|----|--|
| 規格 | 前 / 後 |
| 尺寸 | 20" / 24" / 26" |
| 顏色 | ■ 紅 ■ 黑 ■ 藍 ■ 黃 ■ 紫 □ 白 |
| 輪胎 | KENDA Hybrid |

零組件

前叉

| | |
|----|----------|
| 品名 | CRF-MG30 |
| 材質 | 鋁鎂合金 |
| 尺寸 | 30" |



| | |
|----|-------|
| 品名 | CRF-A |
| 材質 | 鋁合金 |



| | |
|----|-----------------|
| 品名 | CRF-S |
| 材質 | 鐵 |
| 尺寸 | 24" / 28" / 30" |



零組件

車手把



顏色

■ 黑

■ 紅

■ 綠

■ 藍

■ 紫

■ 金

■ 橙

一般自行車

CR-CT 碳纖維



| | | |
|-------|------------------------------------|------|
| 車架 | COOLRUN 碳纖維車架 | |
| 前叉 | CRF-G 30" | |
| 後避震 | DNM AOY 36RC | |
| 變速 | 前：無 | 後：8s |
| 煞車系統 | COOLRUN " RED" | |
| | 前 & 後：COOLRUN專用碟盤180mm、機械式雙動碟煞 | |
| 輪組 | 前 & 後：COOLRUN 26" 鋁鎂合金偏心輪 | |
| 輪胎 | 前 & 後：KENDA 26" x1.95 | |
| 坐墊 | COOLRUN Prostate Protection Saddle | |
| 曲柄&大盤 | 8s 48T Single | |
| 車手把 | COOLRUN 鋁管平把 | |
| 立管 | COOLRUN Ø 31.8 | |

• 以上規格可能因安全或性能因素更換 •

一般 自行車

CR-FV 輕量小徑折疊車



| | | |
|-------|------------------------------------|------|
| 車架 | COOLRUN 20" 鐵製折疊式車架 | |
| 前叉 | 鐵製硬前叉 | |
| 變速 | 前：無 | 後：8s |
| 煞車系統 | COOLRUN " RED" | |
| | 前 & 後：COOLRUN專用碟盤160mm、機械式雙動碟煞 | |
| 輪組 | 前 & 後：COOLRUN 20" 鋁鎂合金偏心輪 | |
| 輪胎 | 前 & 後：KENDA 20" x1.95 | |
| 坐墊 | COOLRUN Prostate Protection Saddle | |
| 曲柄&大盤 | 7s 48T Single | |
| 車手把 | 可調整高度(25公分~50公分) | |
| 立管 | 折疊式立管·附安全裝置 | |

• 以上規格可能因安全或性能因素更換。

一般 自行車

CR-HS20 Hybrid



| | | |
|-------|------------------------------------|------|
| 車架 | COOLRUN 鐵製折疊車架 | |
| 前叉 | CRF-MG 30" | |
| 變速 | 前：無 | 後：8s |
| 煞車系統 | COOLRUN " RED" | |
| | 前 & 後：COOLRUN專用碟盤180mm、機械式雙動碟煞 | |
| 輪組 | 前 & 後：COOLRUN 26" 鋁鎂合金偏心輪 | |
| 輪胎 | 前 & 後：KENDA 26" x1.95 | |
| 坐墊 | COOLRUN Prostate Protection Saddle | |
| 曲柄&大盤 | 48T Single | |
| 車手把 | COOLRUN 鋁管平把 | |
| 立管 | 鋁合金立管 | |

• 以上規格可能因安全或性能因素更換。

一般 自行車

CR-MT20



| | | |
|-------|------------------------------------|------|
| 車架 | COOLRUN 鐵製車架 | |
| 前叉 | 鐵製硬前叉 | |
| 變速 | 前：無 | 後：8s |
| 煞車系統 | COOLRUN "RED" | |
| | 前 & 後：COOLRUN專用碟盤160mm、機械式雙動碟煞 | |
| 輪組 | 前 & 後：COOLRUN 20" 鋁鎂合金偏心輪 | |
| 輪胎 | 前 & 後：KENDA 20" x1.95 | |
| 坐墊 | COOLRUN Prostate Protection Saddle | |
| 曲柄&大盤 | 8s 48T Single | |
| 車手把 | COOLRUN 鋁管平把 | |
| 立管 | 鋁合金立管 | |

• 以上規格可能因安全或性能因素更換。

電動自行車

CR-1 Electric



| | | |
|-------|------------------------------------|---------------------|
| 車架 | COOLRUN 折疊式鋁合金車架 | |
| 前叉 | CRF-MG 30" (可選: CRF-A · 請參考第7頁) | |
| 後避震 | DNM Torch DV-22AR | |
| 變速 | 前: SHIMANO Acera 3s | 後: SHIMANO Acera 8s |
| 煞車系統 | COOLRUN " RED" | |
| | 前 & 後: COOLRUN專用碟盤180mm、機械式雙動碟煞 | |
| 輪組 | 前 & 後: COOLRUN 26" 鋁鎂合金偏心輪 | |
| 輪胎 | 前 & 後: KENDA 26" x1.95 | |
| 坐墊 | COOLRUN Prostate Protection Saddle | |
| 曲柄&大盤 | 170 22/34/42T | |
| 車手把 | COOLRUN 鋁管平把 | |
| 踏板 | 經濟型五段速輔助動力踏板 | |
| 馬達 | 300W BLDC | |
| 電池 | 36V, 8.7Ah Samsung Li-ion | |
| 速度 | 25km | |
| 里程 | 90km~(含踏板輔助動力) | |
| 充電時間 | 3~4 小時 | |
| 控制器 | King-METER SW-LCD | |

• 以上規格可能因安全或性能因素更換 •

協力車

CR-HC2P



| | | |
|------|--------------------------------|-----------------------|
| 車架 | 鋁合金車架 6001 | |
| 前叉 | CRF-MG 30" | |
| 變速 | 前：SHIMANO Tourney 3s | 後：SHIMANO Altus 8s |
| 煞車系統 | COOLRUN " RED" | |
| | 前 & 後：COOLRUN專用碟盤180mm、機械式雙動碟煞 | |
| 輪組 | 前：COOLRUN 26" 鋁鎂合金偏心輪 | 後：COOLRUN 24" 鋁鎂合金偏心輪 |
| 輪組 | 前：KENDA 26" x1.95 | 後：KENDA 24" x1.95 |
| 坐墊 | COOLRUN Comfort Saddle | |
| 車手把 | COOLRUN 鋁管平把 | |
| 立管 | 鋁合金立管 Ø 31.8 | |

- 以上規格可能因安全或性能因素更換。

協力車

CR-SB 雙人協力車



| | |
|------|--|
| 車架 | COOLRUN 鐵製車架 |
| 前叉 | 鐵製硬前叉 |
| 傳動系統 | 單速 |
| 煞車系統 | COOLRUN " RED" 前 & 後 : COOLRUN專用碟盤160mm、機械式雙動碟煞 |
| 輪組 | 前 & 後 : COOLRUN 26" 鋁鎂合金偏心輪 |
| 輪胎 | 前 & 後 : KENDA 26" x1.95 |
| 坐墊 | 寬版彈簧坐墊 |
| 車手把 | 鐵製車手把 |
| 座桿 | 鐵製座桿 |

- 以上規格可能因安全或性能因素更換。

協力車

CR2P-MS 親子自行車



| | |
|------|--|
| 車架 | COOLRUN MS 鐵製車架 |
| 前叉 | 鐵製硬前叉 |
| 傳動系統 | 單速 |
| 煞車系統 | COOLRUN " RED" 前 & 後 : COOLRUN專用碟盤160mm、機械式雙動碟煞 |
| 輪組 | 前 & 後 : COOLRUN 20" 鋁鎂合金偏心輪 |
| 輪胎 | 前 & 後 : KENDA 20" x1.95 |
| 坐墊 | 減震舒適坐墊 |
| 車手把 | 鐵製經典款車手把 |
| 座桿 | 鐵製座桿 |

- 以上規格可能因安全或性能因素更換。

滑板自行車

QB_F26CR20C



| | | |
|------|--|-------------------------|
| 車架 | COOLRUN 折疊式鋁合金車架 | |
| 前叉 | CRF-MG 30" | |
| 煞車系統 | COOLRUN " RED" | |
| | 前 : COOLRUN 專用碟盤180mm、後 : COOLRUN 專用碟盤160mm 機械式雙動碟煞 | |
| 輪組 | 前 : COOLRUN 26" 鋁鎂合金偏心輪 | 後 : COOLRUN 20" 鋁鎂合金偏心輪 |
| 輪胎 | 前 : KENDA 26" x1.95 | 後 : KENDA 20" x1.95 |
| 車手把 | COOLRUN 鋁管平把 | |
| 車架顏色 | 可選(黑、紅、藍、白...等) | |
| 輪框顏色 | 可選(黑、紅、藍、白...等) | |

• 以上規格可能因安全或性能因素更換 •

滑板自行車

QB_F26CRN



| | | |
|------|--|-------------------|
| 車架 | COOLRUN 折疊式鋁合金車架 | |
| 前叉 | CRF-MG 30" | |
| 煞車系統 | COOLRUN " RED" | |
| | 前：COOLRUN專用碟盤180mm、後：COOLRUN專用碟盤160mm 機械式雙動碟煞 | |
| 輪組 | 前：COOLRUN 26" 鋁鎂合金偏心輪 | 後：一般輪組 |
| 輪胎 | 前：KENDA 26" x1.95 | 後：KENDA 20" x1.95 |
| 車手把 | COOLRUN 鋁管平把 | |
| 車架顏色 | 可選(黑、紅、藍、白...等) | |
| 輪框顏色 | 可選(黑、紅、藍、白...等) | |

- 以上規格可能因安全或性能因素更換。

電動 滑板自行車

QB_F26CR20E



| | | |
|------|--|---------------------|
| 車架 | COOLRUN 折疊式鋁合金車架 | |
| 前叉 | CRF-MG 30" | |
| 煞車系統 | COOLRUN " RED" | |
| | 前 : COOLRUN專用碟盤180mm、後 : COOLRUN專用碟盤160mm 機械式雙動碟煞 | |
| 輪組 | 前 : COOLRUN 26" 鋁鎂合金偏心輪 | 後 : 電動馬達輪組 |
| 輪胎 | 前 : KENDA 26" x1.95 | 後 : KENDA 20" x1.95 |
| 車手把 | COOLRUN 鋁管平把 | |
| 馬達 | Bafang BLDC 350W | |
| 電池 | 36V, 10A | |
| 速度 | 25km | |
| 里程 | 40km | |
| 充電時間 | 4小時 | |
| 控制器 | 高級複合顯示型液晶螢幕 | |
| 車架顏色 | 可選(黑、紅、藍、白...等) | |
| 輪框顏色 | 可選(黑、紅、藍、白...等) | |

• 以上規格可能因安全或性能因素更換 •

電動 滑板自行車

QB_F26CR20E_V2



| | | |
|------|--|-------------------|
| 車架 | COOLRUN 折疊式鋁合金車架 | |
| 前叉 | CRF-MG 30" | |
| 煞車系統 | COOLRUN " RED" | |
| | 前：COOLRUN專用碟盤180mm、後：COOLRUN專用碟盤160mm 機械式雙動碟煞 | |
| 輪組 | 前：COOLRUN 26" 鋁鎂合金偏心輪 | 後：電動馬達輪組 |
| 輪胎 | 前：KENDA 26" x1.95 | 後：KENDA 20" x1.95 |
| 車手把 | COOLRUN 鋁管平把 | |
| 馬達 | Bafang BLDC 350W | |
| 電池 | 36V, 10A | |
| 速度 | 25km | |
| 里程 | 40km | |
| 充電時間 | 4小時 | |
| 控制器 | 高級複合顯示型液晶螢幕 | |
| 車架顏色 | 可選(黑、紅、藍、白...等) | |
| 輪框顏色 | 可選(黑、紅、藍、白...等) | |

• 以上規格可能因安全或性能因素更換。